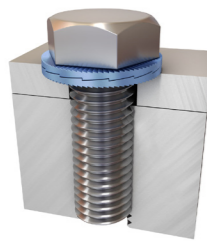
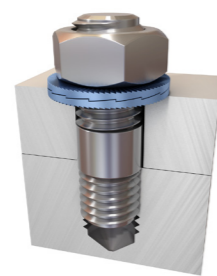


NORD-LOCK gör skruven självlåsande

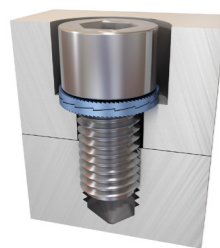
Finurligheten ligger i geometrin. Genom att NORD-LOCK brickornas kamvinkel "α" är större än skruvens gängstigning "β", skapas en killåsningseffekt. Vid lossdragning expanderar brickparet mer än vad som motsvaras av gängstigningen, varvid klämkraften i förbandet ökar. NORD-LOCK gör därmed skruvförbandet självlåsande.



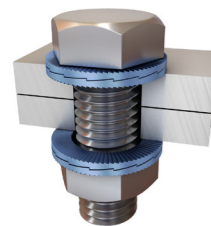
NORD-LOCK brickor för säkring av skruv i gängat hål.



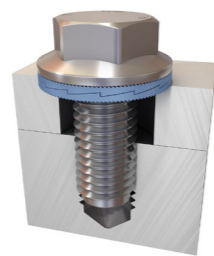
NORD-LOCK brickorna säkrar effektivt mutter till pinnskruv och eliminerar behovet av låsvätska.



NORD-LOCK brickorna är anpassade till försänkta hål enligt standard



Genomgående hål kräver två par NORD-LOCK brickor.



NORD-LOCK SP -brickor (förstora ytterdiameter) tillsammans med fläsmutter/ skruv för avlånga hål och mjuka material.



NORD-LOCK får ej monteras mot detaljer som tillåts rotera mot underlaget.

NORD-LOCK zink flake behandlade (DP = Delta Protekt®) stålbrickor med elförzinkad skruv **8.8**

Brick dim.	Skruv-dim.	Stigning [mm]	Oil, G _f =0,75 μ _g =0,10, μ _w =0,16		GTP600, G _f =0,75 μ _g =0,08, μ _w =0,15		Dry, G _f =0,62 μ _g =0,15, μ _w =0,18	
			Moment [Nm]	Klämkraft [kN]	Moment [Nm]	Klämkraft [kN]	Moment [Nm]	Klämkraft [kN]
NL3	M3	0,5	1,3	2,4	1,2	2,4	1,3	2,0
NL4	M4	0,7	3,1	4,2	2,8	4,2	3,1	3,5
NL5	M5	0,8	6,0	6,8	5,4	6,8	6,0	5,6
NL6	M6	1,0	10,5	9,7	9,5	9,7	10,5	8,0
NL8	M8	1,25	25	18	23	18	25	15
NL10	M10	1,5	49	28	45	28	50	23
NL12	M12	1,75	85	40	77	40	85	33
NL14	M14	2,0	135	55	122	55	136	46
NL16	M16	2,0	205	75	185	75	208	62
NL18	M18	2,5	288	92	260	92	291	76
NL20	M20	2,5	402	118	363	118	408	97
NL22	M22	2,5	548	146	494	146	557	120
NL24	M24	3,0	693	169	625	169	703	140
NL27	M27	3,0	1010	221	910	221	1028	182
NL30	M30	3,5	1379	269	1243	269	1401	222
NL33	M33	3,5	1855	333	1669	333	1889	275
NL36	M36	4,0	2394	392	2156	392	2436	324
NL39	M39	4,0	3087	468	2777	468	3145	387
NL42	M42	4,5	3820	538	3439	538	3890	445



NORD-LOCK rekommenderar användning av smörjmedel (tex GTP600 eller Molykote® 1000) för att reducera friktion, minimera spridning av förspänning samt skydda mot korrosion. Smörj alltid skruv / mutter före återanvändning!

GTP600 = grafitbaserat smörjmedel

GF = förspänningsgrad

μg = gängfriktion

μw = brickfriktion

1ft = 0,3048 m

1lb = 0,4536kg = 4,450 N

1ftlb = 0,3048 x 0,4536 x 9,81 = 1,356 Nm

NORD-LOCK zink flake behandlad (DP) med obehandlad skruv **10.9**

Brick dim.	Skruv-dim.	Stigning [mm]	Oil, G _f =0,71 μ _g =0,13, μ _w =0,14		GTP600, G _f =0,75 μ _g =0,08, μ _w =0,13	
			Moment [Nm]	Klämkraft [kN]	Moment [Nm]	Klämkraft [kN]
NL3	M3	0,5	1,8	3,2	1,6	3,4
NL4	M4	0,7	4,1	5,6	3,6	5,9
NL5	M5	0,8	8,1	9,1	7,0	9,6
NL6	M6	1,0	14,1	12,9	12,3	13,6
NL8	M8	1,25	34	23	30	25
NL10	M10	1,5	67	37	58	39
NL12	M12	1,75	115	54	99	57
NL14	M14	2,0	183	74	158	78
NL16	M16	2,0	279	100	240	106
NL18	M18	2,5	391	123	337	130
NL20	M20	2,5	547	156	470	165
NL22	M22	2,5	745	194	639	205
NL24	M24	3,0	942	225	809	238
NL27	M27	3,0	1375	294	1176	310
NL30	M30	3,5	1875	358	1608	378
NL33	M33	3,5	2526	443	2157	468
NL36	M36	4,0	3259	522	2788	551
NL39	M39	4,0	4203	624	3588	659
NL42	M42	4,5	5202	716	4445	757

NORD-LOCK zinc flake behandlad (DP) med obehandlad skruv **12.9**

Brick dim.	Skruv-dim.	Stigning [mm]	Oil, G _f =0,71 μ _g =0,13, μ _w =0,12		GTP600, G _f =0,75 μ _g =0,08, μ _w =0,11	
			Moment [Nm]	Klämkraft [kN]	Moment [Nm]	Klämkraft [kN]
NL3	M3	0,5	2,0	3,9	1,7	4,1
NL4	M4	0,7	4,6	6,7	4,0	7,1
NL5	M5	0,8	9,1	10,9	7,7	11,5
NL6	M6	1,0	15,8	15,4	13,5	16,3
NL8	M8	1,25	38	28	32	30
NL10	M10	1,5	75	44	64	47
NL12	M12	1,75	128	65	109	68
NL14	M14	2,0	204	89	174	94
NL16	M16	2,0	311	120	263	127
NL18	M18	2,5	437	148	370	156
NL20	M20	2,5	610	188	515	198
NL22	M22	2,5	831	233	699	246
NL24	M24	3,0	1052	270	887	286
NL27	M27	3,0	1533	352	1288	372
NL30	M30	3,5	2091	430	1761	454
NL33	M33	3,5	2815	532	2362	562
NL36	M36	4,0	3633	626	3053	662
NL39	M39	4,0	4683	748	3925	790
NL42	M42	4,5	5799	860	4866	908

NORD-LOCK 254 SMO® syrafasta stålbrickor med syrafast skruv, smord med GTP600

Washer size	Bolt size	Pitch [mm]	A4-70, G _f =0,65 μ _g =0,14, μ _w =0,15		A4-80, G _f =0,65 μ _g =0,14, μ _w =0,15	
			Torque [Nm]	Clamp load [kN]	Torque [Nm]	Clamp load [kN]
NL3ss-254	M3	0,5	0,9	1,5	1,2	2,0
NL4ss-254	M4	0,7	2,0	2,6	2,7	3,4
NL5ss-254	M5	0,8	3,9	4,1	5,3	5,5
NL6ss-254	M6	1,0	6,9	5,9	9,2	7,8
NL8ss-254	M8	1,25	17	11	22	14
NL10ss-254	M10	1,5	33	17	43	23
NL12ss-254	M12	1,75	56	25	75	33
NL14ss-254	M14	2,0	89	34	119	45
NL16ss-254	M16	2,0	136	46	181	61
NL18ss-254	M18	2,5	191	56	254	75
NL20ss-254	M20	2,5	267	72	356	95
NL22ss-254	M22	2,5	364	89	485	118
NL24ss-254	M24	3,0	460	103	613	137
NL27ss-254	M27	3,0	671	134	895	179
NL30ss-254	M30	3,5	915	164	1220	219
NL36ss-254	M36	4,0	1591	239	2121	319

NORD-LOCK syrafasta stålbrickor med syrafast skruv, smord med GTP600

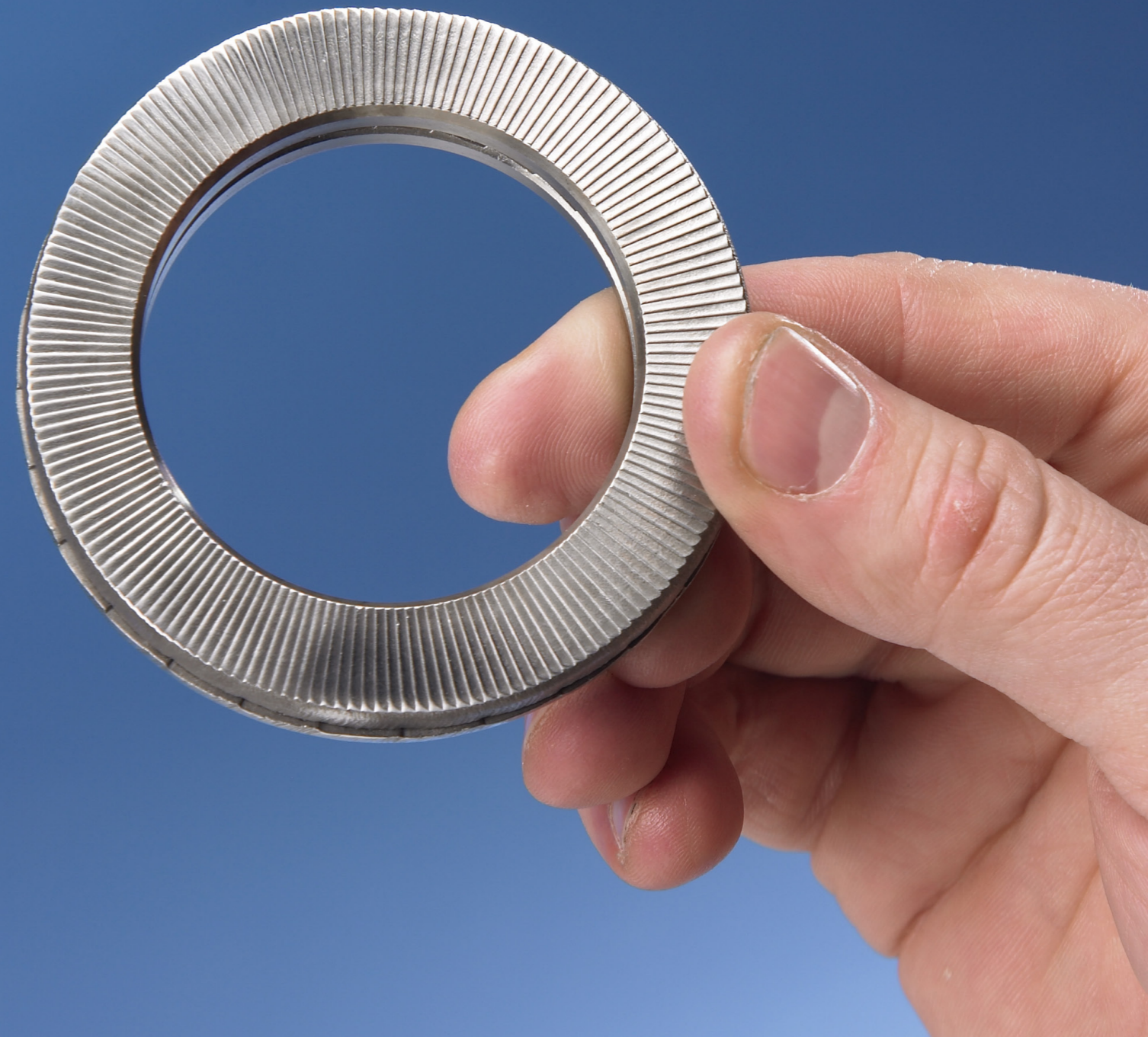
Brick dim.	Skruv-dim.	Stigning [mm]	A4-70, G _f =0,65 μ _g =0,14, μ _w =0,15		A4-80, G _f =0,65 μ _g =0,14, μ _w =0,15	
			Moment [Nm]	Klämkraft [kN]	Moment [Nm]	Klämkraft [kN]
NL3ss	M3	0,5	0,9	1,5	1,2	2,0
NL4ss	M4	0,7	2,0	2,6	2,7	3,4
NL5ss	M5	0,8	3,9	4,1	5,3	5,5
NL6ss	M6	1,0	6,9	5,9	9,2	7,8
NL8ss	M8	1,25	17	11	22	14
NL10ss	M10	1,5	33	17	43	23
NL12ss	M12	1,75	56	25	75	33
NL14ss	M14	2,0	89	34	119	45
NL16ss	M16	2,0	136	46	181	61
NL18ss	M18	2,5	191	56	254	75
NL20ss	M20	2,5	267	72	356	95
NL22ss	M22	2,5	364	89	485	118
NL24ss	M24	3,0	460	103	613	137
NL27ss	M27	3,0	671	134	895	179
NL30ss	M30	3,5	915	164	1220	219
NL36ss	M36	4,0	1591	239	2121	319

Vänligen kontakta vår tekniska support för åtdragningsmoment till övriga skruvhållfasthetsklasser.

NORD-LOCK®

Bolt securing system

- Gör skruven självlåsande
- Lättare och snabbare montering
- Inga specialverktyg behövs



MADE IN SWEDEN
www.nord-lock.com